

Bas les

MASQUES

!!!!

Fabriquer des masques comme nous l'avions imaginé pour Parade(s), ça vous tente ?

Sur le modèle des masques-bidons de l'artiste [Romuald Hazoumé](#), nous allons imaginer, créer, fabriquer des masques expressifs témoignant de votre humeur du moment à partir de bidons de plastiques (cf. bidons de lessive, jerrycans etc..), et d'objets du quotidien récupérés.

Petit mode d'emploi

Les mots, noms et phrases [signalés ainsi](#) indiquent un hyperlien. En cliquant dessus, vous accédez au site correspondant.

Fabriquez-les, photographiez-les, envoyez-les nous, on les mettra sur notre Instagram et sur Facebook. Et si Parade(s) a lieu, nous irons les chercher pour les exposer en rue, vous participerez à la scénographie !!!





Toujours >> **Romuald Hazoumé**, mais aussi...

Plein d'idées de masques à découvrir ci-dessous :

>> **le parcours découverte du site du musée du Quai Branly**

>> **Une sélection de masques, toujours sur le site du musée du Quai Branly**



matériel

Un bidon munis d'une anse

De la colle vinylique ou à bois ou vernis colle ou colle de farine -> recette ici

Du papier journal

1 pinceau plat

Des objets qu'on peut récupérer chez soi et qu'on peut coller, par exemple :

- » des pinces à linge
- » de la ficelle
- » des punaises, des trombones,
- » des boîtes à œufs
- » du papier blanc
- » des pots de yaourt en carton...
- » et toutes sortes d'autres objets au gré de votre fantaisie...

de la peinture acrylique blanche et noire, ou des pastels gras et/ou des feutres noirs (si possible des feutres résistants à l'eau)

1 couleur de votre choix (bleu, vert, jaune, ...) : sous forme de peinture, craies grasses, feutres (résistants à l'eau) ...



Vous n'avez pas de peinture blanche et noire ?

Vous pouvez utiliser du blanc à chaussure et du cirage noir

Recette de la colle à la farine à base de farine de riz ou de maïzena (féculé de maïs)

Ingrédients pour faire de la colle :

- » 1 verre de farine
- » 1 cuillère à soupe de sucre
- » 1 verre d'eau

Cette recette ultra simple était déjà utilisée dans l'Antiquité par les Égyptiens. Elle peut servir à coller du papier, du carton, des petits objets, des éléments de déco, de la tapisserie. Elle peut être utilisée aussi dans des travaux de papier mâché. Par contre elle ne supportera pas des pressions trop fortes ou des charges très lourdes.

Elle est notamment parfaite pour une utilisation d'art

plastique avec des enfants. En effet, elle collera les chefs d'œuvre des petits sans aucun danger pour eux (ils pourraient presque en manger...), son efficacité étonnera aussi les plus grands.

Préparation :

Versez la farine et le sucre dans une casserole de taille moyenne. Ajoutez l'eau. Mélangez la préparation à feu doux jusqu'à ce qu'elle forme une pâte lisse et homogène. Sortez du feu et versez dans un bol. C'est prêt! Après utilisation, vous pouvez la conserver dans un bocal fermé jusqu'à 3 jours au réfrigérateur. Application : avec un pinceau plat, avec les doigts....

» <https://www.toutvert.fr/faire-de-la-colle-naturelle-multi-usage/>

fabrication - 1

1. Fabriquer la colle.
2. Préparer une bassine avec de l'eau.
3. Découper des bandes de papier journal.
4. Enduire progressivement le bidon de colle, avec les mains, avec un pinceau...
5. Humidifier légèrement chaque bande de papier journal et l'appliquer sur le bidon, au fur et à mesure
6. Remettre une couche de colle au pinceau sur la bande collée
7. Refaire l'opération jusqu'à recouvrir complètement le bidon et le laisser sécher (toute une nuit, c'est bien).



On recouvre progressivement le bidon de bandes de papier journal



jusqu'à ce que tout le bidon soit recouvert

En attendant que ça sèche, on fait une «chasse au trésor» chez soi, en choisissant 1 couleur (ici, l'exemple c'est le bleu), et en récoltant tout ce qu'on peut trouver de cette couleur, et qui pourra se coller et s'agrafer.

On peut également sélectionner des objets en matière naturelle non teints (bois, ficelles, ...)



punaises bleues

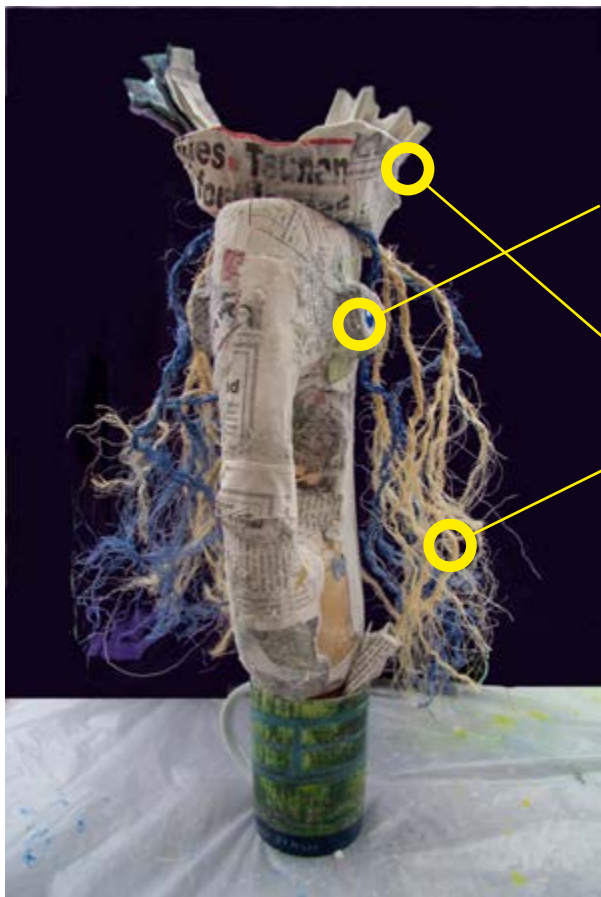
pinces à linge bleues

ficelle bleue

ficelle brute

fabrication - 2

1. La base du masque étant sèche, on peut maintenant rajouter des éléments. Ici on a fabriqué des yeux et un chapeau avec des morceaux de boîte à œufs que l'on a recouverts de papier journal.
2. On a également créé des cheveux avec de la ficelle
3. On a peint ensuite l'ensemble avec de la peinture acrylique blanche
4. On laisse sécher
5. Et ensuite on s'amuse et on fait vivre son masque !!! On applique les finitions à la peinture, en collage, en ajoutant des éléments ...



yeux et chapeau en
boîte à œufs

cheveux en ficelle

Rajout des éléments (yeux, cheveux, chapeau ...)



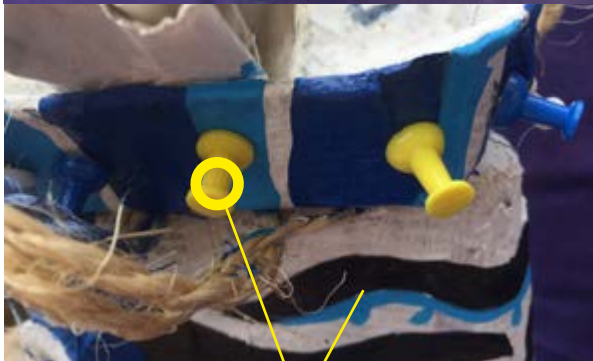
Et on peint tout en blanc

Et on s'amuse...

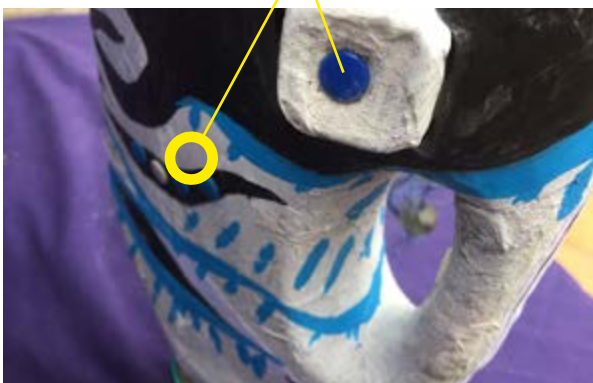
On peint des motifs en noir et bleu



On fait des tresses et couettes en pinces à linge



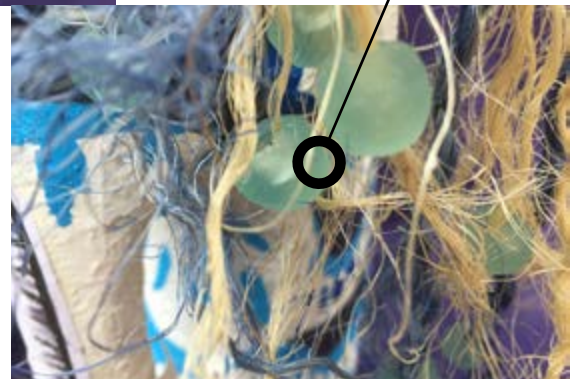
On décore avec des punaises



On peut dessiner (ici un nez sur une feuille de papier blanc) et coller les dessins sur le masque...



... et rajouter des perles aux cheveux...



Ensuite, on prend le masque en photo (sous plusieurs angles) , on lui trouve un nom, et peut-être une histoire ?

On l'envoie sur le mail des Plastikeuses :

lesplastikeuses@gmail.com

qui les exposeront sur leur Instagram

[lesplastikeuses_](https://www.instagram.com/lesplastikeuses_/)

» https://www.instagram.com/lesplastikeuses_/

À bientôt !!!